

The Conglomerates & Food Chain

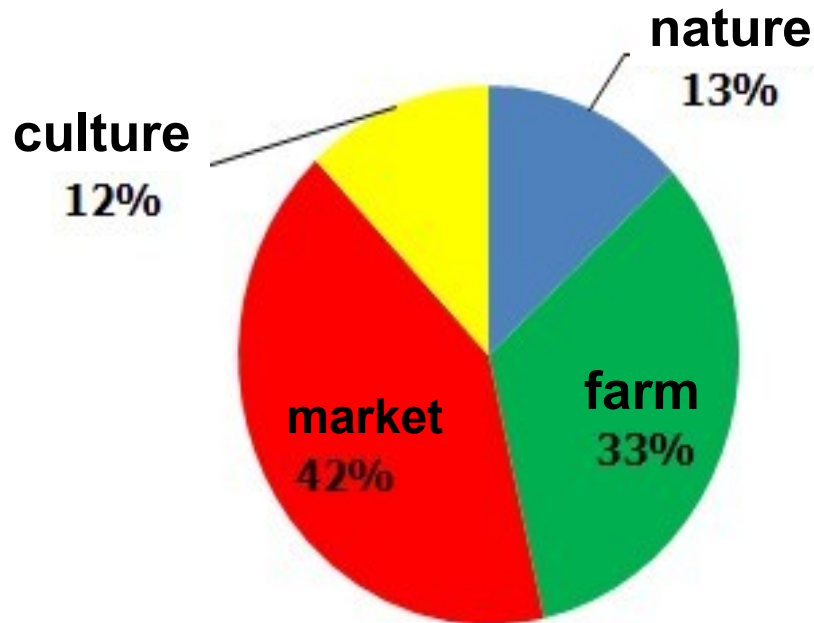


Witoon Lianchamroon
BioThai

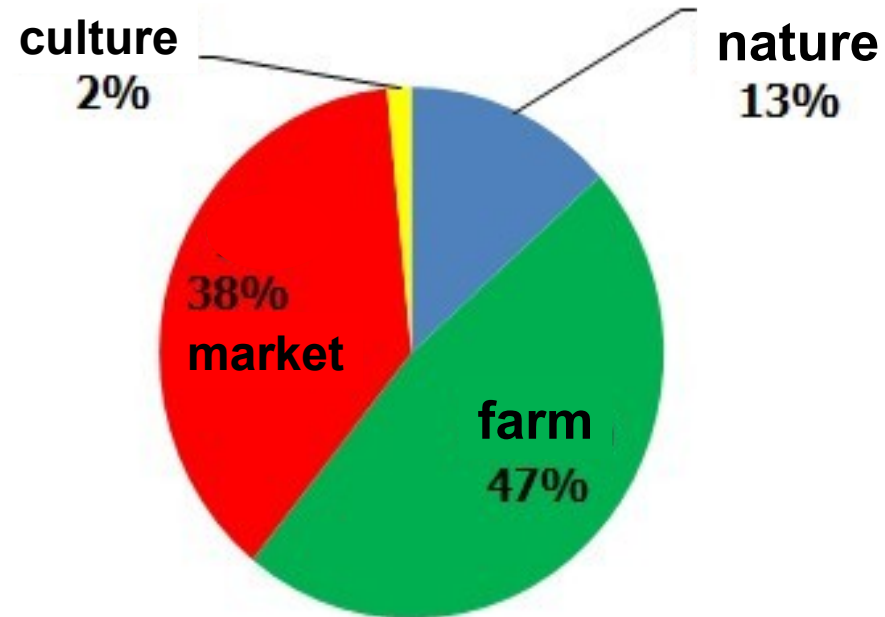
The Community Food Structure in Thailand (from selected provinces)

1. Food from community natural resources
2. Food from own farm production
3. Culture of food exchange
4. Food from market

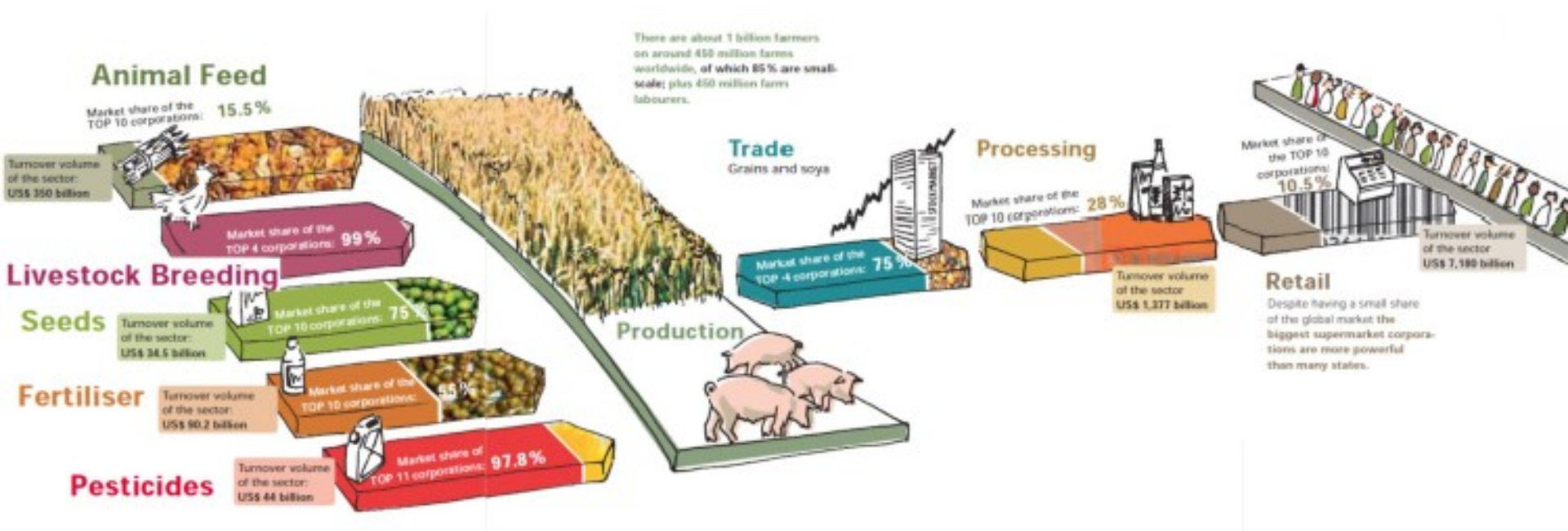
Maehongson province



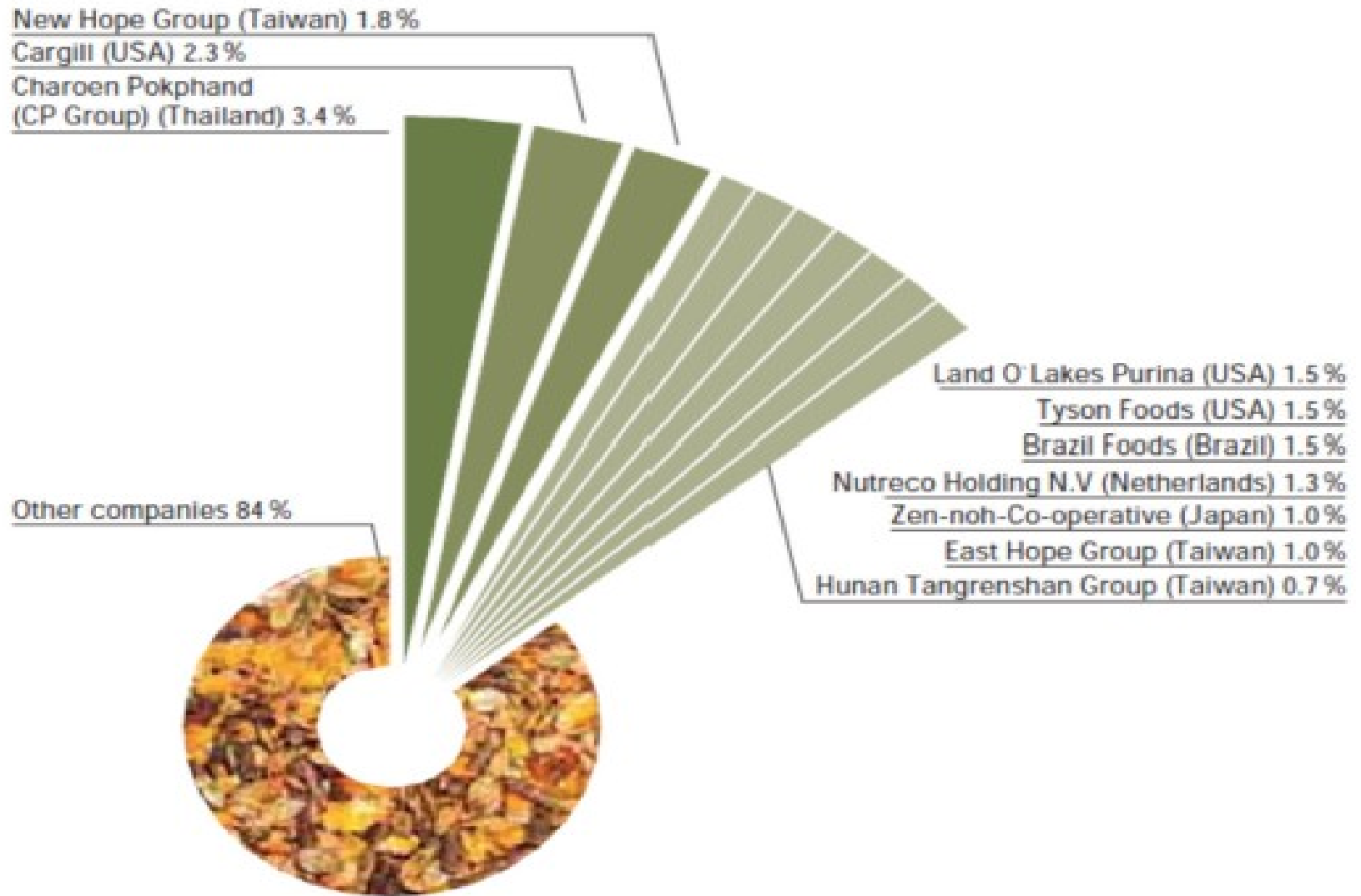
Yasothon province



The World Food Chain



TOP 10 feed corporations



The feed market amounted to 870 million tonnes in 2011, worth US\$ 350 billion. The Top 10 had a share of around 16 % in 2009.

Source: Feed International, Alltech Global Feed Survey, own calculations

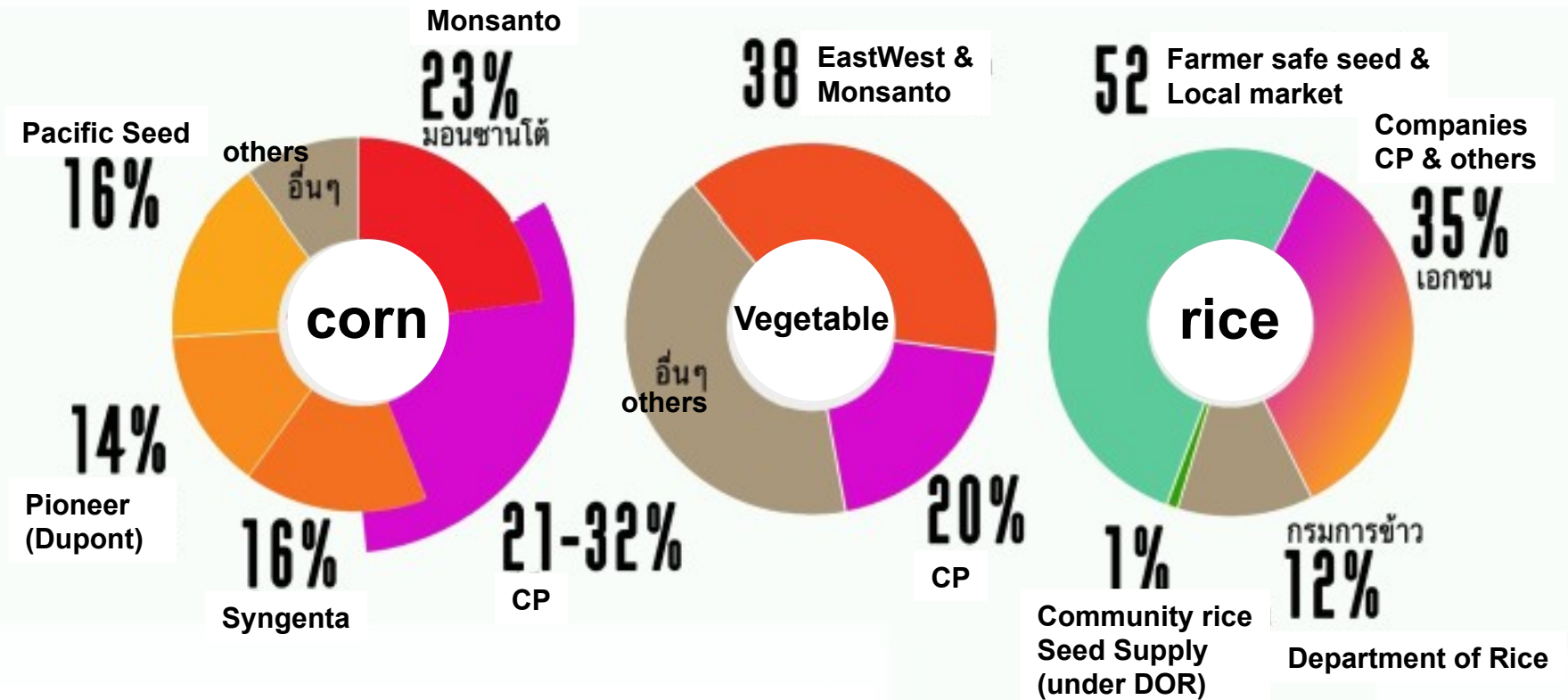
CPF...KITCHEN OF THE WORLD

CPF leverages its expertise in agro-industrial and food and expands businesses in the countries with growth opportunities to strengthen food security for the benefits of the country, the people and the Company.



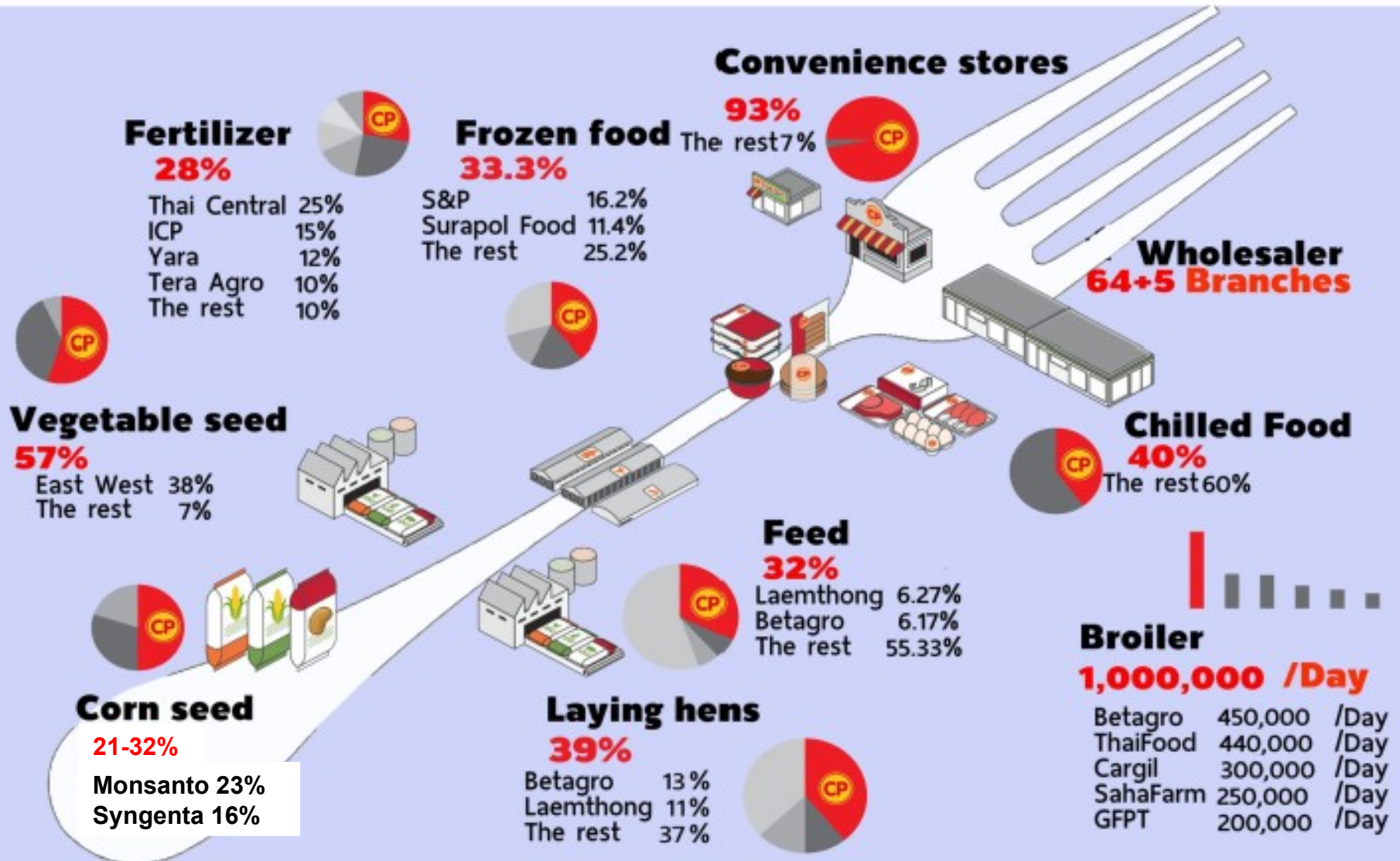
Operations and investment in 14 countries, export to approximately 40 countries across 5 continents, cater to over 3 billion citizens of the world

The Seed Market in Thailand

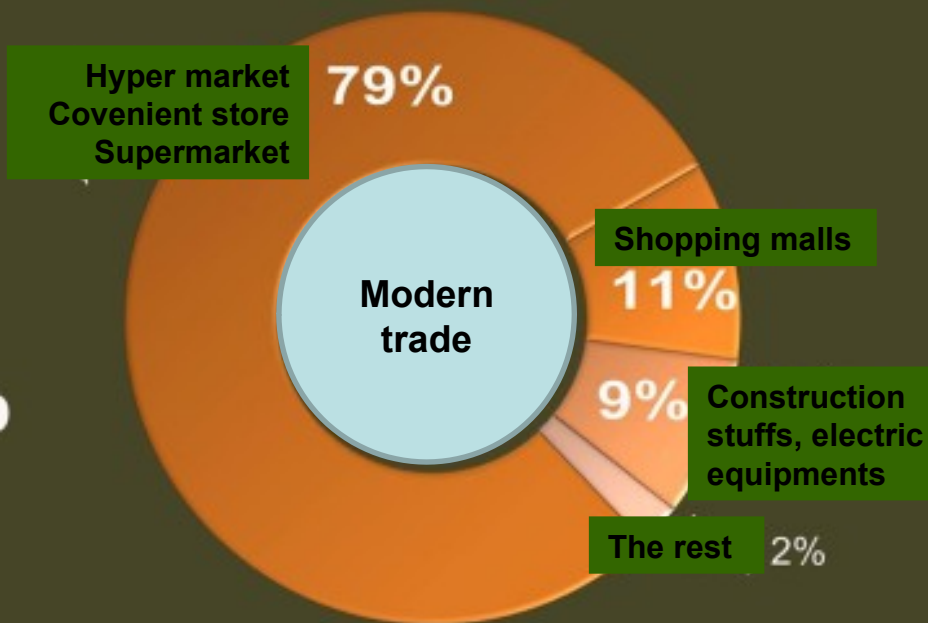
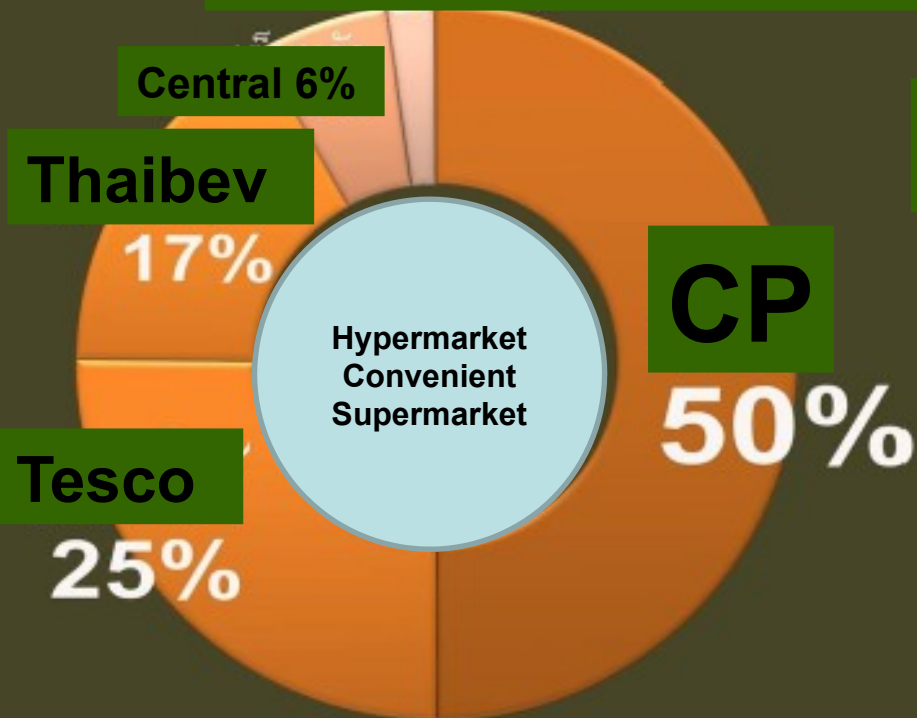
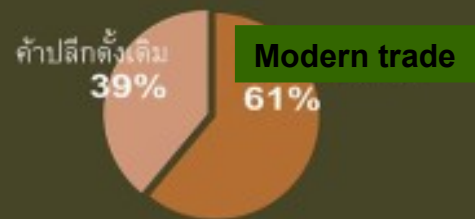
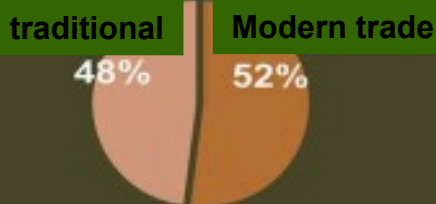
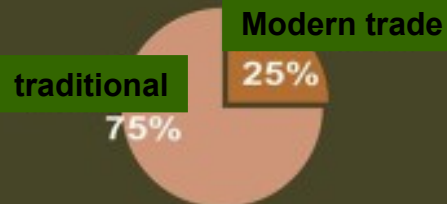


Sources : Angsurat 2012, CP 2015
 EastWest 2016
 TDRI 2016

CP & Thailand Food Chain



The Growth of Modern Trade



ระบบราชการ ภายใต้**บริษัท**

การผลิตเมล็ดพันธุ์กลายเป็นอาชญากรรม

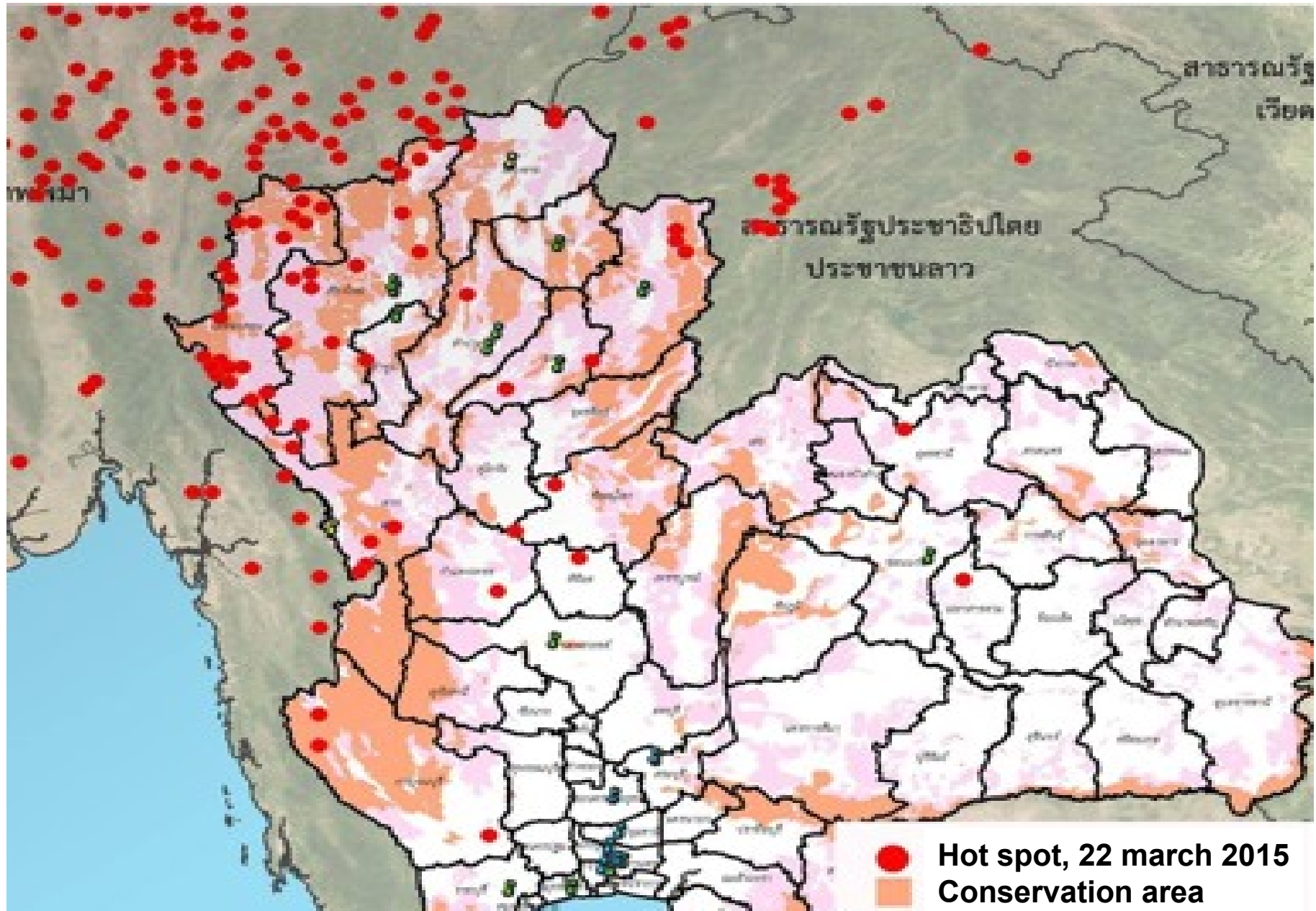
เมื่อวันที่ 3 มีนาคม 2558 ที่ผ่านมา ทหาร ตำรวจ และเจ้าหน้าที่กรมวิชาการเกษตร บุกเข้าตรวจค้น สมาชิกกลุ่มวิสาหกิจชุมชนผลิตเมล็ดพันธุ์ข้าวโพด อ.พริ้ว จ.เชียงใหม่

เกษตรกรกลุ่มนี้ขออนุญาตผลิตเมล็ดพันธุ์ถูกต้องตาม พ.ร.บ.พันธุ์พืช พ.ศ. 2518 และมีได้ละเมิดสิทธิ์ **พันธุ์พืชใหม่** ของบริษัท ตามพ.ร.บ.คุ้มครองพันธุ์พืช พ.ศ. 2542 แต่ประการใด

พวกเขาถูกเพ่งเล็ง กลั่นแกล้งว่ามีความผิด เพราะหากยกเลิกขึ้นมามีการผลิตเมล็ดพันธุ์ ต่อสู้กับการผูกขาดเมล็ดพันธุ์ ในยุคสมัยที่ **รัฐ** กับ **บริษัท** กลายเป็นอันหนึ่งอันเดียวกัน !



Borderless smog pollution from corn plantation



The Tale of 2 Banana Cakes, 2015



The Share from 1 Banana

A comparison between retailers in the EU and convenient stores in Thailand

Retailers in the EU
Selling price 11 baht

worker&producer
2.2 baht

20%

import-export, tax

& 39%

Ripening 4.3 baht

retail

4.5 baht

41%

Retailers in Thailand
Selling price 8-9 baht

farmer
2.0 baht

25%

supplier
1.3 baht

16%

retail

4.7 baht

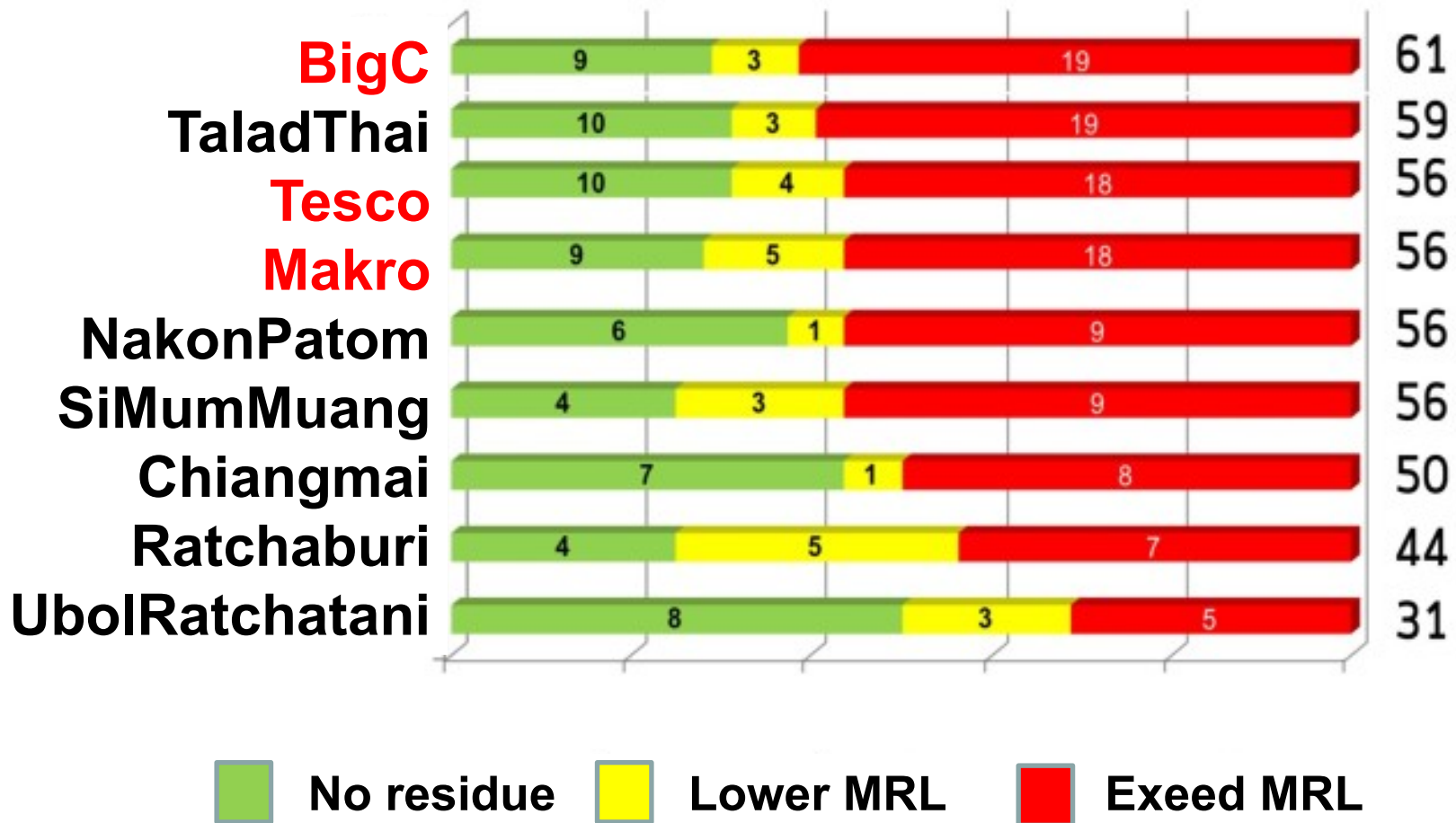
59%

ที่มา : ข้อมูลอียิปต์ ได้จาก bananalink.org.uk 2015

ข้อมูลประเทศไทย ราคาที่เกษตรกรขายได้ ได้จากการสัมภาษณ์เกษตรกร, ส่วนราคาที่ร้านสะดวกซื้อรับซื้อ ส่วนแบ่งที่สหกรณ์ได้รับ ไม่มีการเปิดเผยโดยตรง [BIOTHA] ประมวลจากข้อมูลทางอ้อมจากรายได้ประจำปีของสหกรณ์การเกษตร ข้อมูลราคาขายและน้ำหนักกล้วยในร้านสะดวกซื้อ มาจากการสำรวจของ BIOTHA ข้อมูลส่วนแบ่งที่ร้านสะดวกซื้อได้รับ คำนวณจากราคาขายที่กลบด้วยราคาที่เกษตรกรได้รับ และราคาส่วนแบ่งของสหกรณ์ผู้จัดส่ง

Pesticide Residue in Vegetable 2016

% of samples exceed MRL



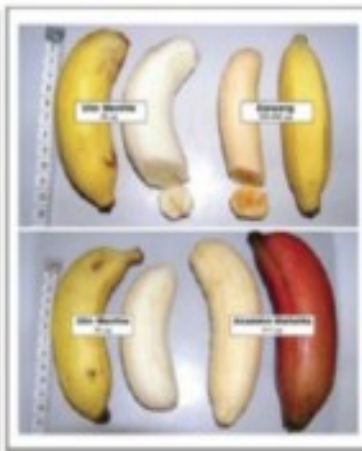
LIFESTYLE PARADIGM

> 1950s: Epidemiology of diet-related NCDs



Framing: Dietary imbalances causing nutrient deficiencies/elevated risk factor levels and physiological dysfunction in individuals and populations

Causal mechanism: Multifactorial and context-rich relationship between food/dietary patterns and physiological status and health outcomes



>8500 μg carotenes /100g

5 μg carotenes /100g

Mark Lawrence, Deakin University **Formulating policy activities to promote healthy and sustainable diets**

CP & THAILAND POLITIC



CP & Thailand Government



Jirakorn Kosaisevee
Ex Director of DOA
Deputy Director of
Horticulture & Trees
Project, CP



Pisit Pakkasem
Ex Secretary of NESDB
Advisor of CP Group

Yukti Sarigaphuti
Ex Permanent Secretary
Ministry of Agriculture
Advisor of CP Group

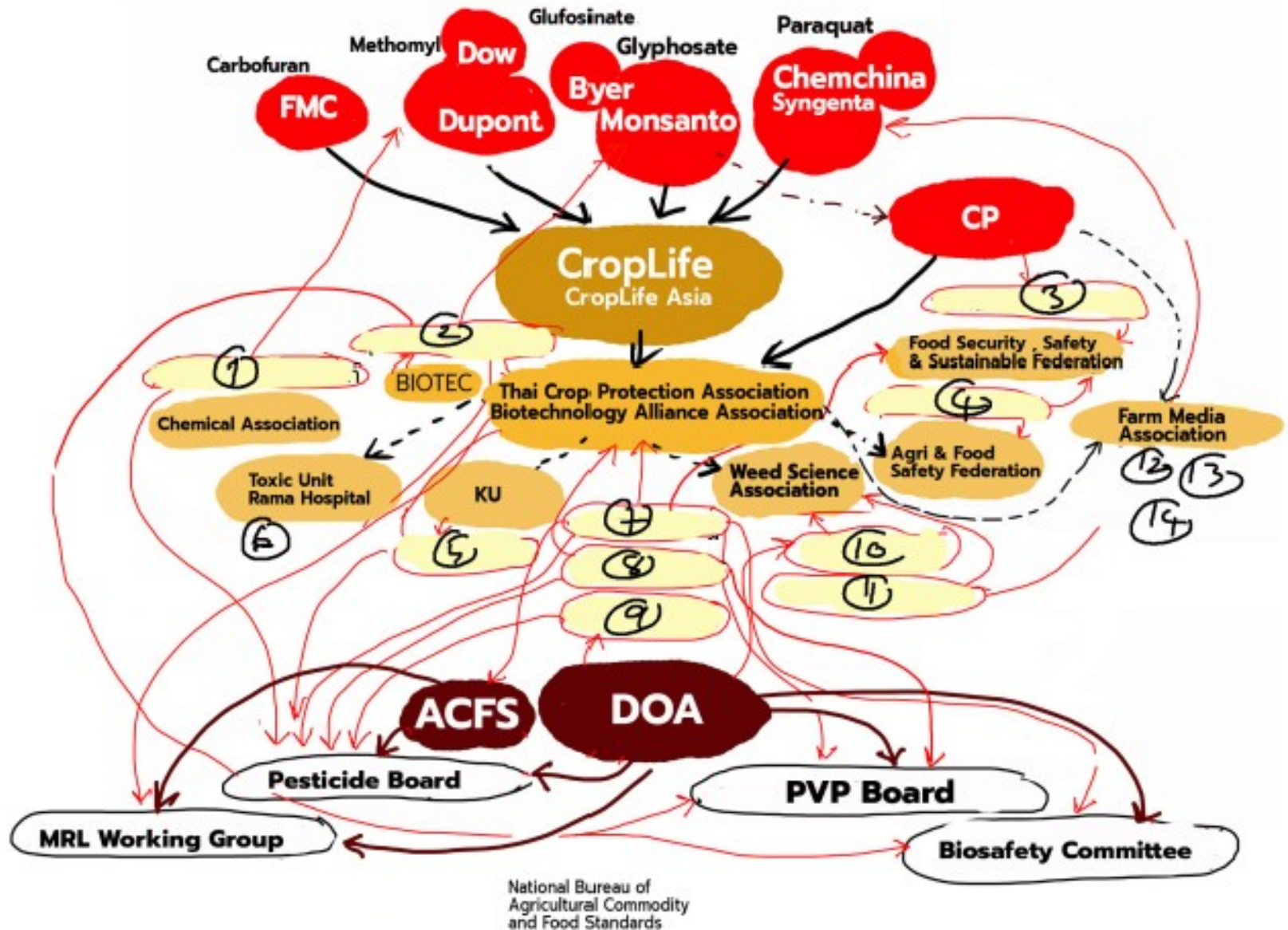


Montree Kongtrakultian
Board member of Bank for
Agriculture and Agricultural
Cooperatives
Head of administrative Body
Plant Contract Farming, CP



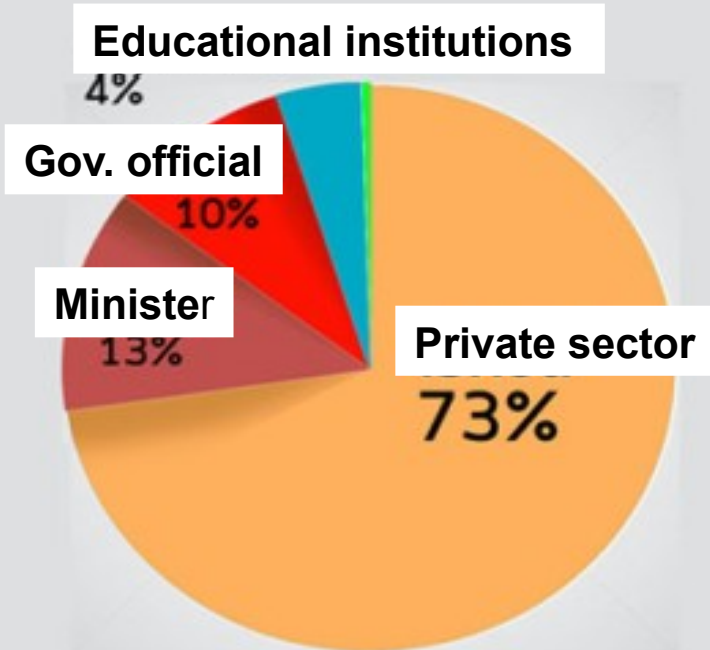
Wirat Sakjirapong
Board member of BAAC
Advisor of CP Group

Who are Behind Seed & Pesticide Policy



Pra-Cha-Rat People – State Cooperation Policy

The Source of the Pra-Cha-rat Committee



Committee Group	CP	SCG	Retail	ThaiBev	Mitrphel	PTT.	Bank
Innovation	X				X	X	
Investment	X	X	X	X			X
SME	X	X	X	X			X
Professional Quality	X	X	X		X		
Grassroots Economic Sentiment	X	X	X		X	X	
Tourism	X	X	X	X			
Exportation	X	X	X	X		X	X
Cluster Industry	X	X	X	X	X	X	
Change laws	X	X	X	X	X	X	
Agricultural Development	X	X	X	X	X		
Education	X	X		X		X	
Creating Income	X			X			X
Number	12	10	9	8	6	6	4

Source: Summary of the compiled documents member list of the 12 Pra-Cha-Rat Committees



แฉ่ขจรฉิมเลือกข้าวปลุก

ชื่อพันธุ์ _____ ไร่ _____

ชนิด ข้าวเหนียว ข้าวเจ้า

จำนวนบรรจุ 25 กิโลกรัม

ผลิตโดย

กลุ่มอนุรักษ์และพัฒนาพันธุ์กรรมข้าวพื้นเมือง จังหวัดยโสธร

โทรศัพท์ 081-4700864

สนับสนุนโดย



Phatthalung Rural Community's Green Market

ตลาดป่าไม้สร้างสุข

ทุกวันเสาร์ เวลา 09.00-18.00 น. ควนขนุน จ.พัทลุง



BIOTHAI
2/02/2017

Anti-trust Law

Market dominated power criteria



1 company > 50%
3 company > 75%

Market Shared
> 1,000 million \$



1 company > 50%
2-3 compn. 75%



1 company > 30%
2 company > 50%
3 company > 65%
4 company > 75%

The reasons why some companies can monopolise that has effects on consumers and small businesses:

1. Set the level of total sales criteria quite high
2. The proportion of the competition committee from business groups is high, and no representatives are the consumers
3. Civil Servants are weak
4. The influence of businesses are higher than political parties and social institutes